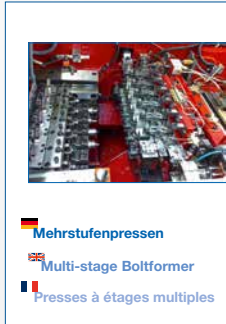




**Machines de tri de  
haute performance**

*Hochleistungs-  
sortiermaschinen*





### Unsere Service-Philosophie

Wir stehen Ihnen als unserem Kunden gerne persönlich vor und auch nach dem Kauf zur Verfügung! Diesen „Vor-Ort-Service“ bieten wir Ihnen in ganz Europa.

Unsere Philosophie ist es, Kundenwünsche stets ehrlich und fair unter den Gesichtspunkten Service, Termintreue, Qualität, Leistungs- und Kostenbewusstsein in Lösungen umzusetzen.

### Our service philosophy

We make ourselves available to you - our customers - with pleasure and personally not only before but also after a purchase! And we offer you this „on-the-spot“ service throughout the whole of Europe.

Our philosophy is always to convert customer wishes into solutions in an honest and fair manner under the standpoints of service, adherence to schedules, quality, performance and cost-consciousness.

### Notre philosophie du service

Nous sommes à votre disposition avant et après une acquisition et nous vous offrons ce service « sur place » dans toute l'Europe.

Notre philosophie est de transformer avec honnêteté et loyauté vos souhaits en solutions, en respectant le service, les délais, la qualité, la performance et une conscience du coût.



# BRUNE GmbH

## Ihr Partner für Maschinen aus Taiwan



Sie möchten in Ihren Maschinenpark investieren und suchen eine günstige und qualitativ hochwertige Alternative aus Taiwan? Dann sind wir der richtige Partner für Sie! Bauen Sie auf eine Erfahrung in diesem Bereich von mehr als 25 Jahren und setzen Sie auf eine ständige Präsenz Ihres Partners in dem taiwanesischen Markt!

Die Produktpalette umfasst unter anderem **Hochleistungs-Sortiermaschinen, Doppeldruckpressen, Hochleistungs-Mehrstufenpressen und Hochleistungs-Gewindewalzmaschinen**. Seit 1996 bieten wir, die BRUNE GmbH, Maschinen aus Taiwan an und sind ständig direkt vor Ort vertreten.

Dies ermöglicht es uns, für Sie den Markt und die Entwicklungen im Bereich Maschinenbau kontinuierlich zu beobachten und in Teilen auch mitzugestalten. Dies ist die wesentliche Grundlage für die Wahl der richtigen Produktpartner.

Ein weiterer Vorteil für Sie ist die Qualitätssicherung während der Bauphase Ihrer Maschine. Wir überwachen die Prozesse von der Produktion bis zur Verschiffung. Vertrauen ist gut – Kontrolle ist besser! Je nach Produkt nehmen Sie die Maschine direkt in Taiwan ab oder wir übernehmen dies für Sie. Für die gute Unterbringung und Betreuung während Ihres Aufenthaltes ist selbstverständlich gesorgt.

Alle Maschinen haben wir für Sie auf europäischem Standard (CE-konform) entwickelt. Für alle Maschinen erhalten Sie 12 Monate Herstellergarantie, eine Konformitätserklärung und einen Service von Deutschland aus. Die wesentlichen Ersatz- und Verschleißteile sind in unserem Lager in Drolshagen und Schwabach, bei Nürnberg, verfügbar. Sollte einmal eine Störung eintreten so sind wir innerhalb von 48 Stunden vor Ort bei Ihnen. Sollten Sie eine taiwanesisches Maschine einmal überholen wollen, so bieten wir Ihnen diesen Service ebenfalls innerhalb Europas an.

Bauen Sie auf Erfahrung und Präsenz vor Ort! Profitieren Sie von einem außergewöhnlichen Preis-Leistungsverhältnis mit deutschem Service! Überzeugen Sie sich von unseren gemeinsamen Möglichkeiten! Lassen Sie uns über Ihre persönlichen Anforderungen sprechen und wir unterbreiten Ihnen gerne ein individuelles Angebot!

Mit freundlichen Grüßen  
Ihre Team BRUNE GmbH



**BRUNE GmbH**  
In der Delle 10  
57462 Olpe  
Germany

Maschinen für Drahtumformung  
Tel.: +49 (0) 27 61 / 837 378  
Fax: +49 (0) 27 61 / 837 031  
E-Mail: [info@brune-machinery.de](mailto:info@brune-machinery.de)



[www.brune-machinery.de](http://www.brune-machinery.de)

# BRUNE GmbH

## Your partner for machines from Taiwan



You would like to invest in machinery and are looking for an attractive and high quality alternative from Taiwan? In this case, we are the partner you are looking for! Rely on experience of almost 25 years in this area and know that your partner maintains a constant presence on the Taiwanese market!

Among other things, the product range includes **High-Performance-Sorting-Machines, Double-Blow-Header, High-Performance-Bolt-Former and High-Performance-Thread-Rolling-Machines**. Since 1996, BRUNE GmbH has marketed machines from Taiwan and is permanently and directly represented on the spot.

We maintain an office in both these regions. This enables us on your behalf to keep a constant watch on the market and developments in the field of mechanical engineering and also to influence these to a certain extent. This is the essential basis for the choice of the right product partner.

Another advantage for you is the quality assurance during the construction phase of your machine. We monitor the process from production to shipment. Trust is good, control is better! Depending on the product, you carry out acceptance of the machine directly in Taiwan or we do this for you. We naturally arrange for good accommodation and support during your stay.

All machines we developed for you to European standard (CE-confirm). All machines carry a 12 months' manufacturer's guarantee, CE-confirmation and are supported by service from Germany. Major spare and wearing parts are stocked in our stores at Drolshagen and Schwabach near Nuremberg. If ever a fault occurs, we are on the spot at your place within 48 hours. If you ever want to have a Taiwanese machine overhauled, we can offer this service, also within Europe.

Rely on experience and an on-the-spot presence! Profit from an exceptional price/ performance ratio with German service! Take a hard look at the possibilities for each of us! Tell us about your personal requirements and we will be happy to give you an individual quote!

With best regards  
Your BRUNE GmbH team



**BRUNE GmbH**  
In der Delle 10  
57462 Olpe  
Germany

Maschinen für Drahtumformung  
Tel.: +49 (0) 27 61 / 837 378  
Fax: +49 (0) 27 61 / 837 031  
E-Mail: [info@brune-machinery.de](mailto:info@brune-machinery.de)



[www.brune-machinery.de](http://www.brune-machinery.de)

# Entreprise BRUNE

## Votre partenaire pour machines de Taïwan



Vous souhaitez investir dans votre parc de machines et vous recherchez des produits d'excellent rapport qualité/prix provenant de Taïwan ? Alors nous sommes le partenaire idéal pour vous! Faites construire votre machine avec une expérience de près de 15 ans dans ce domaine et reposez-vous sur la présence constante de vos partenaires sur le marché taïwanais!

La palette de produits comprend entre autres **des machines de tri de haute performance, presses à double frappe, presses à étages multiples de haute performance et rouleuses de filets de haute performance**. Depuis 1996, l'entreprise BRUNE propose des machines de Taïwan où nous sommes représentés sur place.

Cela nous permet de suivre pour vous les développements dans le domaine de la construction de machines et d'y contribuer en partie. Ceci est la base essentielle pour le choix des bons fournisseurs.

L'assurance qualité de la phase de production de votre machine est un autre avantage. Nous surveillons le process de la production jusqu'à l'embarquement. La confiance n'exclut pas le contrôle ! Selon le produit, vous pouvez réceptionner la machine directement à Taïwan ou nous pouvons nous en charger. Nous prenons bien sûr en charge votre hébergement et votre accompagnement sur place lors de votre séjour.

Nous avons développé toutes les machines selon les normes européennes standard (conformes CE). Toutes les machines ont une garantie-constructeur de 12 mois, une déclaration de conformité et un service après-vente assuré depuis l'Allemagne. Les principales pièces détachées sont disponibles dans nos entrepôts de Drohlshagen et de Schwachbach, près de Nuremberg. En cas de panne, nous pouvons intervenir sur place dans les 48 heures. Si vous souhaitez remettre en état une machine taïwanaise, nous vous proposons notre service après-vente dans toute l'Europe.

Construisez avec l'expérience et la présence sur place ! Profitez de notre rapport qualité/prix hors du commun avec le service après-vente allemand ! Vous pouvez vous assurer de notre entière collaboration. Venez vous entretenir avec nous de vos demandes particulières et nous vous proposerons une offre personnalisée!

Cordialement,  
L'équipe de l'entreprise BRUNE



**BRUNE GmbH**  
In der Delle 10  
57462 Olpe  
Germany

Maschinen für Drahtumformung  
Tel.: +49 (0) 27 61 / 837 378  
Fax: +49 (0) 27 61 / 837 031  
E-Mail: [info@brune-machinery.de](mailto:info@brune-machinery.de)

**BRUNE**  
MACHINERY

[www.brune-machinery.de](http://www.brune-machinery.de)



CCM

# Index | Inhaltsverzeichnis

Professioneller Hersteller für hochwertige Sortiermaschinen

- Sortierkriterien ..... 3
- Critères de tri
- Beispielabbildungen sortierbarer Teile ..... 5
- Illustrations de pièces triables
- PS-1500 Serie – Sortiermaschine für Schrauben ..... 7
- Série PS-1500 – Machine de tri pour vis
- PSL-1500 Serie – Sortiermaschine für Schrauben ..... 8
- Série PSL1500– Machine de tri pour vis
- PSD-1500 Serie – Sortiermaschine für lange Schrauben ..... 9
- Série PSD-1500 – Machine de tri pour vis longues
- PSE-1500 Serie – Wirbelstrom-Sortiermaschine ..... 10
- Série PSE-1500 – Machine de tri avec courant de Foucault
- PSC-2500 Serie – Förderband-Sortiermaschine ..... 11
- Série PSC-2500 – Machine de tri avec convoyeur
- PSC-3500 Serie – Förderband-Sortiermaschine ..... 12
- Série PSC-3500 – Machine de tri avec convoyeur
- PSG-1500 Serie – Glasteller-Sortiermaschine ..... 13
- Série PSG-1500 – Machine de tri avec plateau en verre
- PSG-2500 Serie – Glasteller-Sortiermaschine ..... 14
- Série PSG-2500 – Machine de tri avec plateau en verre
- PSG-6500 Serie – Dual-Glasteller-Sortiermaschine ..... 15
- Série PSG-6500 – Machine de tri avec double plateau en verre
- PQA-2500 – Einzelteil-Prüfmaschine ..... 16
- PQA-2500 – Machine de contrôle pour prélèvements
- PQB-1500 – Einzelteil-Prüfmaschine ..... 17
- PQB-1500 – Machine de contrôle pour prélèvements
- PQC-1500 – Einzelteil-Prüfmaschine ..... 18
- PQC-1500 – Machine de contrôle pour prélèvements
- Zubehörteile ..... 19
- Accessoires
- Technische Daten ..... 21
- Données techniques
- Sortierkriterien ..... 22
- Critères de tri
- Patente & Zertifizierungen ..... 23
- Brevets & certifications
- Niederlassungen und Vertreter weltweit ..... 24
- Bureaux de vente & représentants dans le monde
- Niederlassungen in China ..... 25
- Succursales en Chine
- Sortierservice ..... 26
- Service de tri
- CCM Kunshan und Hauptwerk in Taiwan ..... Einband
- CCM Kunshan et siège social à Taïwan ..... cover



大廳接待處 Reception



明亮的辦公空間 Office



研發部菁英團隊 R&D Team



部門教育訓練 Internal Training



**BRUNE GmbH**

In der Delle 10  
57462 Olpe  
Germany

Maschinen für Drahtumformung

Tel.: +49 (0) 27 61 / 837 378

Fax: +49 (0) 27 61 / 837 031

E-Mail: info@brune-machinery.de



[www.brune-machinery.de](http://www.brune-machinery.de)



- |         |   |
|---------|---|
| 09/1992 | CCM wurde als eine 2-Personengesellschaft mit einem Startkapital von 12.000 US\$ gegründet. Das Kerngeschäft in der Anfangsphase war die Konstruktion und Herstellung von Schwingförderern. |
| 03/1999 | Investitionen in dem Bereich Verpackungsmaschinen.  |
| 04/2000 | Start der Forschung und Entwicklung von Schrauben-Sortiermaschinen (PS-1500-C2).  |
| 07/2003 | Start des Sortierservice für die heimische Befestigungsindustrie.   |
| 09/2004 | Erweiterung der Fabrik auf eine Gesamtfläche von 5.300 m <sup>2</sup> . Es wurden 30 Sortiermaschinen an die Schraubenindustrie ausgeliefert.   |
| 10/2004 | Markteinführung der Schraubensortiermaschine PS-1500-C2.  |
| 02/2005 | Erwerb der ISO 9001-2000-Zertifizierung.  |
| 03/2005 | Neuentwicklung der PS-1500-C3 (3 Kameras) zum Sortieren von Kopfrissen, Kopfmarkierungen usw.   |
| 10/2006 | Aufbau der CCM DonGuang-Filiale in China.   |
| 02/2007 | Erwerb der CE-Zertifizierung.   |
| 04/2007 | Weiterentwicklung der Sortiertechnologie durch das LS-1501 System (Spiegel) zum Prüfen auf Schraubekopfrisse. Erwerb weltweiter Patente.  |
| 09/2007 | Aufbau der Filiale Kunshan in China.  |
| 12/2008 | Mehr als 350 Sortiermaschinen wurden weltweit seit 2004 installiert.  |
| 03/2009 | Eröffnung des neuen Buero und Montageanbaus.  |
| 04/2009 | Einführung neuer Produkte: PSC, PSE, PSG, PSD.  |
| 11/2009 | Auszeichnung CCM mit dem 16. SMEs Innovations- und Forschungspreis.   |
| 12/2009 | Eröffnung des CCM China-Hauptsitz in KunShan.   |
| 03/2010 | Eröffnung der neuen KunShan-Filiale.  |
| 12/2010 | Verkaufsergebnis auf 600 Maschinen weltweit gesteigert.   |
| 04/2011 | Umfirmierung auf "Ching Chan Optical Technology Co. LTD".   |
| 05/2011 | Einführung neuer Produkte: PQA bis C, PSC-3500, PSG-6500.   |
- 
- |         |  |
|---------|--|
| 09/1992 | CCM a été fondé par 2 personnes avec un capital de 12000 US\$. L'activité principale était la construction et la fabrication de convoyeurs.            |
| 03/1999 | Investissement dans le domaine des machines d'emballage.   |
| 04/2000 | Démarrage de la recherche et développement de machines de tri pour vis (PS-1500-C2).   |
| 07/2003 | Démarrage du service de tri pour l'industrie locale de la fixation.  |
| 09/2004 | Extension de l'usine sur une superficie totale de 5300 m <sup>2</sup> .<br>30 machines de tri furent livrées à l'industrie de la visserie-boulonnerie. |
| 10/2004 | Le lancement de la trieuse de vis PS-1500-C2.  |
| 02/2005 | Obtention de la certification ISO 9001-2000.   |
| 03/2005 | Nouveau développement de la PS-1500-C3 (3 caméras) pour le tri des fissures de têtes, marques de têtes, etc..  |
| 10/2006 | Construction de la filiale CCM DonGuang en Chine.  |
| 02/2007 | Obtention de la certification CE.  |
| 04/2007 | Développement de la technologie de tri avec la LS-1501 pour le contrôle des fissures de têtes de vis.<br>Obtention de brevets dans le monde entier.    |
| 09/2007 | Construction de la filiale CCM Kunshan en Chine.   |
| 12/2008 | Plus de 350 machines de tri ont été installées dans le monde entier depuis 2004.   |
| 03/2009 | Ouverture d'un nouveau bureau.   |
| 04/2009 | Lancement de nouveaux produits : CFP, PSE, PSG, PSD.   |
| 11/2009 | Prix de la recherche et de l'innovation pour CCM décerné par les 16 PME.   |
| 12/2009 | Ouverture du siège social CCM Chine à KunShan.   |
| 03/2010 | Ouverture de la nouvelle filiale KunShan.  |
| 12/2010 | Augmentation des ventes avec 600 machines vendues dans le monde.   |
| 04/2011 | Changement de dénomination sociale pour « Ching Chan Optical. Co. LTD ».   |
| 05/2011 | Lancement de nouveaux produits PQA à C, PSC-3500, PSG-6500.  |





CCM

# Referenzabbildungen möglicher Prüfkriterien Illustrations de références pour critères de tri disponibles

Professioneller Hersteller für hochwertige Sortiermaschinen

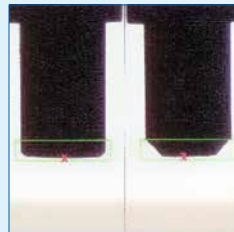
## Seitenansicht (Gewinde) - Prüfkriterien    Vue latérale (filetage) \_ Critères de contrôle



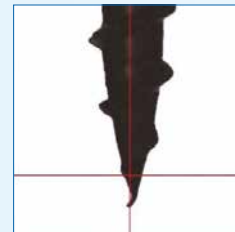
Gewindedurchmesser innen/ausser,  
Gewindesteigung, Gewindeform  
Diamètre de filetage intérieur/extérieur,  
pas de filetage, forme du filetage



Gewindebeschädigungen  
Endommagement du filetage



Kuppenform/Durchmesser/Abstand unter Kopf  
Forme du dôme/diamètre/l'distance sous tête

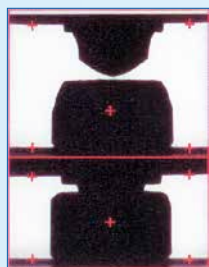


Spitzenform, Durchbiegung, Abschnitt  
Forme de pointe/déformation/section

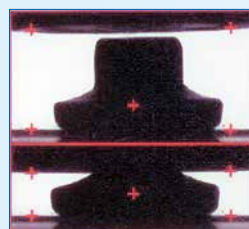
## Seitenansicht (Kopf) - Prüfkriterien    Vue latérale (tête) \_ Critères de contrôle



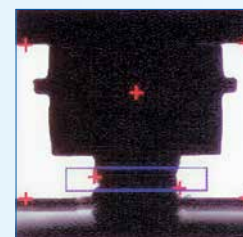
Schraubenkopfhöhe/-durchmesser  
Hauteur et diamètre de tête de vis



Innenangriffsprüfung/-tiefe  
Contrôle de l'empreinte  
intérieure/profondeur

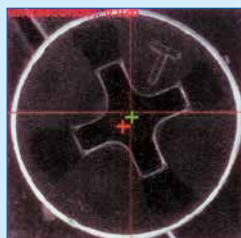


Aussenkonturen am Kopf  
Contours extérieurs de la tête



Gewinde unter Kopf  
Filetage sous tête

## Draufsicht - Prüfkriterien    Vue du dessus \_ Critères de contrôle



Position des Innenangriffes  
Position de l'empreinte intérieure



Kopfmarkierung  
Marques de tête



Kopfriss  
Fissures de tête

## Optionale Prüfungen    Critères de contrôle optionnels



Kopfrisse an der Seite bei schwarzen Schrauben



Fissures de tête latérales sur vis noires



Kopfrisse an der Seite bei verzinkten Schrauben



Fissures de tête latérales sur vis zinguées



360° Gewindefehler-Prüfung (kundenspezifisch)



Contrôle des erreurs de filetage à 360° (selon demande du client)



Schabanut am Schaftende: ja/nein



Pointe taraudeuse à partie lisse: oui/non



BRUNE GmbH

In der Delle 10  
57462 Olpe  
Germany

Maschinen für Drahtumformung

Tel.: +49 (0) 27 61 / 837 378  
Fax: +49 (0) 27 61 / 837 031  
E-Mail: info@brune-machinery.de



www.brune-machinery.de



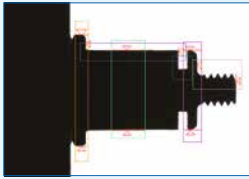
# Referenzabbildungen möglicher Prüfkriterien Illustrations de référence pour critères de tri disponibles

Professioneller Hersteller für hochwertige Sortiermaschinen

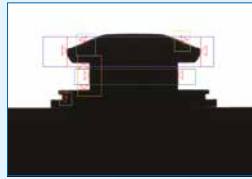


CCM

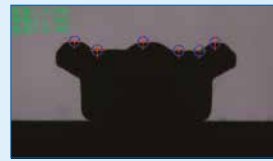
## Seitenansicht – CCD Prüfkriterien    Vue latérale \_ CCD critères de contrôle



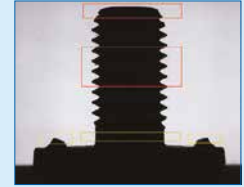
Mehrfachhöhen/Durchmesser  
Différentes hauteurs / diamètre



Fase  
Chanfrein



3 od. 4 Schweißpunkte  
3 ou 4 points de soudure



Höhe der Schweißpunkte/  
Durchmesse/ Abstand  
Points de soudure/largeur/distance

## Draufsicht / Sicht von unten – CCD Prüfkriterien

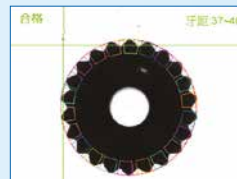
## Vue du dessus/dessous \_ CCD critères de contrôle



Übereinstimmung/Rundheit  
Alignement/arrondi



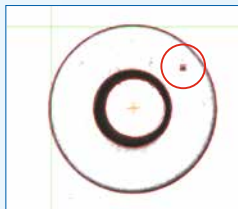
Schlüsselweite / Eckenmass  
Surpan/mesure d'angle



Zähnezahl / Zähneabstand  
Nombre de dents/distance entre dents



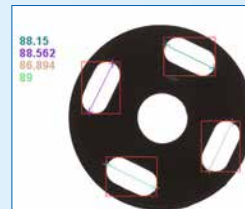
Abmasse / Lochabstand  
Dimensions/espacement des trous



Oberflächenfehler  
Défaut de surface



Kopfrisse  
Fissure de tête

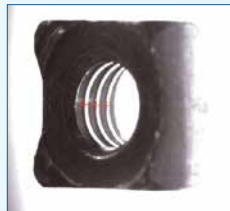


Oberfläche( Durchmesser)  
Surface (diamètre/largeur)

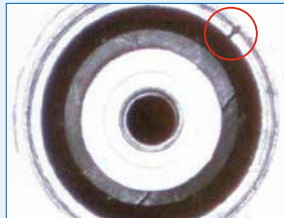


Markierung  
Marque

## 360° – CCD Prüfkriterien    360° \_ CCD critères de contrôle



Gewinde: Ja / Nein  
Filetage : oui/non



Kopfrisse an der Seite  
der Flanschnutter



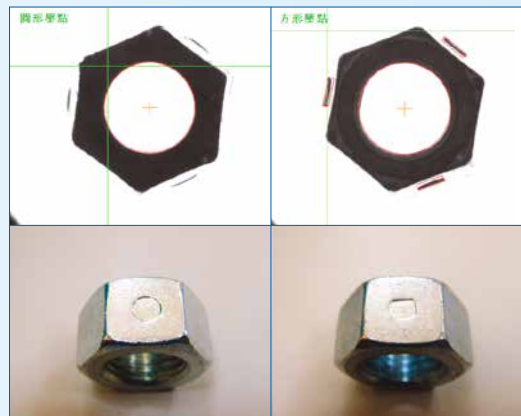
Wheel crack of Flange Nut

## Optionale Prüfkriterien

## Critères de contrôle optionnels



360° Innengewindebeschädigung  
Détérioration du filetage intérieur à 360°



360° Oberflächenprüfung  
Détérioration du filetage extérieur à 360°



BRUNE GmbH

In der Delle 10  
57462 Olpe  
Germany

Maschinen für Drahtumformung

Tel.: +49 (0) 27 61 / 837 378

Fax: +49 (0) 27 61 / 837 031

E-Mail: info@brune-machinery.de



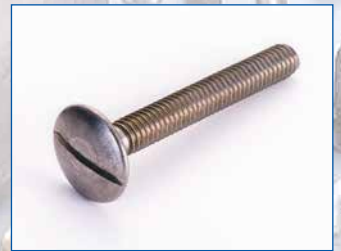
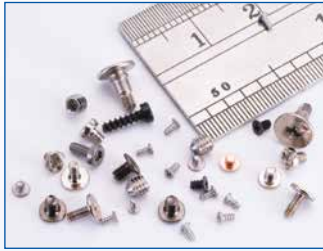
www.brune-machinery.de



CCM

Abbildungen von sortierbaren Teilen (nur als Referenz)  
Illustrations pour pièces triables (seulement à titre de référence)

Professioneller Hersteller für hochwertige Sortiermaschinen



BRUNE GmbH

In der Delle 10  
57462 Olpe  
Germany

Maschinen für Drahtumformung

Tel.: +49 (0) 27 61 / 837 378

Fax: +49 (0) 27 61 / 837 031

E-Mail: info@brune-machinery.de



www.brune-machinery.de

Abbildungen von sortierbaren Teilen (nur als Referenz)  
Illustrations pour pièces triables (seulement à titre de référence)

Professioneller Hersteller für hochwertige Sortiermaschinen



CCM



BRUNE GmbH

In der Delle 10  
57462 Olpe  
Germany

Maschinen für Drahtumformung

Tel.: +49 (0) 27 61 / 837 378  
Fax: +49 (0) 27 61 / 837 031  
E-Mail: info@brune-machinery.de



www.brune-machinery.de



CCM

**PS-1500**

Professioneller Hersteller für hochwertige Sortiermaschinen

Sortiermaschine für hängend zuführbare Teile (z.B. Schrauben)  
Machine de tri pour pièces amenées en suspension (vis par ex.)

### PS-1500 Serie

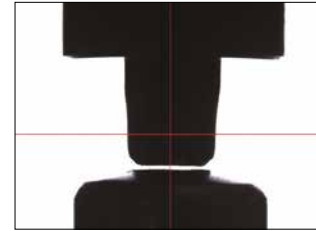
Sortiermaschine für hängend zuführbare Teile (z.B. Schrauben)

#### Série PS-1500

Machine de tri pour pièces amenées en suspension (vis par ex.)



Innenangriffsprüfung  
Contrôle de l'empreinte intérieure



Innenangriffsprüfung  
Contrôle de l'empreinte intérieure



**Patentierte Maschine. Nachbau strafbar.  
Machine brevetée. Reproduction interdite.**

#### Ausstattungsmerkmale:

- Optional 2-4 Kameras
- Speziell entwickelt für Standardschrauben/-muttern.
- Rotiermechanismus zum Prüfen der Eindringtiefe oder zur Stempelbruchprüfung einsetzbar.
- Erweiterbar durch Sortiersystem (LS-1503) zum Prüfen der Schraubenunterseite.

#### Caractéristiques:

- 2 à 4 caméras en option
- Spécialement conçue pour vis et écrous standards.
- Mécanisme de rotation pour le contrôle de la profondeur de pénétration ou la rupture de poinçon.
- Peut être complétée par le système de tri (LS-1503) pour le contrôle de la partie inférieure de la vis.



**BRUNE GmbH**

In der Delle 10  
57462 Olpe  
Germany

Maschinen für Drahtumformung

Tel.: +49 (0) 27 61 / 837 378  
Fax: +49 (0) 27 61 / 837 031  
E-Mail: info@brune-machinery.de

**BRUNE**  
MACHINERY

[www.brune-machinery.de](http://www.brune-machinery.de)



### PS-1500 Serie

Sortiermaschine für hängend zuführbare Teile (z.B. Schrauben)

#### Série PS-1500

Machine de tri pour pièces amenées en suspension (vis par ex.)



Kopfrisse an der Seite bei schwarzen Schrauben  
Fissures de tête latérales sur vis noires

### LS-1501

Kopfrissprüfsystem

LS-1501 Système de  
détection des fissures  
de tête



### LS-501



Patentierte Maschine. Nachbau strafbar.  
Machine brevetée. Reproduction interdite.

#### Ausstattungsmerkmale:

- Optional bis zu 6 Kameras.
- Erweiterbar durch das Sortiersystem LS-1501 zum Prüfen auf Aussenrandrisse bei Schrauben und Muttern.
- Optional erweiterbar durch Lasersensor zur Gewindeprüfung (Ja/Nein) an Muttern und Nieten.
- Speziell entwickelt zur Prüfung von Gewinden mit 3 Kameras aus unterschiedlichen Winkeln.
- Prüfung der Schraubendurchbiegung möglich (optionale Funktion).
- Komplette Schraubenprüfung einschliesslich der Durchbiegung in einem Arbeitsgang möglich.
- Der obere und untere Gewindebereich der Schrauben kann mit 4 Kameras gleichzeitig geprüft werden.

#### Caractéristiques:

- Jusqu'à 6 caméras en option.
- Peut être complétée par le système de tri (LS-1501) pour la détection des fissures de bords extérieurs des vis et écrous.
- Peut être complétée en option avec le capteur laser de contrôle de filetage (oui/non) pour écrous et rivets.
- Spécialement conçue pour le contrôle du filetage avec 3 caméras à partir de différents angles.
- Contrôle de déformation de la vis possible (en option).
- Contrôle complet de la vis, y compris contrôle de déformation dans une phase de travail possible.
- Les zones de filetage inférieures et supérieures peuvent être contrôlées simultanément par 4 caméras.



BRUNE GmbH

In der Delle 10  
57462 Olpe  
Germany

Maschinen für Drahtumformung

Tel.: +49 (0) 27 61 / 837 378

Fax: +49 (0) 27 61 / 837 031

E-Mail: info@brune-machinery.de

BRUNE  
MACHINERY

www.brune-machinery.de



# PSD-1500

Sortiermaschine für extralange hängend zuführbare Teile (z.B. Schrauben)  
Machine de tri pour longues pièces amenées en suspension (vis par ex.)

Professioneller Hersteller für hochwertige Sortiermaschinen

## PSD-1500 Serie

Sortiermaschine für extralange hängend zuführbare Teile (z.B. Schrauben)

## Série PSD-1500

Machine de tri pour longues pièces amenées en suspension (vis par ex.)



Patentierte Maschine. Nachbau strafbar.  
Machine brevetée. Reproduction interdite.

### Ausstattungsmerkmale:

- Optional bis zu 6 Kameras.
- Kopfrissprüfsystem LS-1501 optional verfügbar.
- Kann Schraubendurchbiegung prüfen.
- Kann Schrauben bis zu einer Länge von 250 mm prüfen.

### Caractéristiques:

- Jusqu'à 6 caméras en option.
- Système de détection des fissures de tête (LS-1501) disponible en option.
- Contrôle de déformation de vis possible.
- Contrôle des vis jusqu'à 250 mm possible.



**BRUNE GmbH**

In der Delle 10  
57462 Olpe  
Germany

Maschinen für Drahtumformung

Tel.: +49 (0) 27 61 / 837 378

Fax: +49 (0) 27 61 / 837 031

E-Mail: [info@brune-machinery.de](mailto:info@brune-machinery.de)

**BRUNE**  
MACHINERY

[www.brune-machinery.de](http://www.brune-machinery.de)



**PSE-1500 Serie**  
**Wirbelstrom-Sortiermaschine**  
**Série PSE-1500**  
**Machine de tri avec courant de Foucault**



Mögliche Sortierkriterien:

- Gemischtes Material
- Härte  $\pm 2\text{HRC}$

Critères de tri disponibles:

- Matériaux mixtes
- Dureté  $\pm 2\text{HRC}$



**Ausstattungsmerkmale:**

- Kann Schrauben, Muttern oder zylindrische Teile prüfen.
- Härte  $\pm 2\text{HRC}$  ◦
- 0 PPM können erreicht werden, wenn sie mit einer optischen Sortiermaschine verbunden wird.

**Carastéristiques:**

- Contrôle de vis, écrous ou pièces cylindriques possible.
- Dureté  $\pm 2\text{HRC}$  ◦
- 0 PPM peut être atteint, si reliée avec une machine de tri optique.





CCM

# PSC-2500

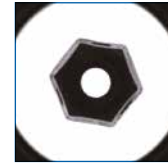
# Förderband-Sortiermaschine Machine de tri avec convoyeur

Professioneller Hersteller für hochwertige Sortiermaschinen

## PSC-2500 Serie - Förderband-Sortiermaschine Série PSC-2500 \_ Machine de tri avec convoyeur



Mit Pressmarken      Ohne Pressmarken  
Avec points de pression      Sans points de pression



360° Aussenprüfbild  
Photo contrôle externe à 360°

Gewindebeschädigung      Gewinde OK  
Endommagement du filetage      Filetage OK



360° Innenprüfbild des Gewindes  
Photo contrôle interne du filetage à 360°



### Ausstattungsmerkmale:

- Für Muttern entwickeltes Förderband.
- Je nach Sortierkriterien können 2 bis 6 Kameras montiert werden.
- 360° Innen- und Aussenprüfung der Muttern (optionale Bauteile).
- Nahtloses Förderband.
- Besonders benutzerfreundliche Bedieneroberfläche für die meist benötigten Funktionen.

### Caractéristiques:

- Convoyeur développé pour écrous.
- Selon critères de tri, installation de 2 à 6 caméras possible.
- Contrôle du filetage interne et externe à 360° (éléments en option).
- Convoyeur sans soudure apparente.
- Interface opérateur particulièrement convivial pour la plupart des fonctions requises.



**BRUNE GmbH**

In der Delle 10  
57462 Olpe  
Germany

Maschinen für Drahtumformung

Tel.: +49 (0) 27 61 / 837 378

Fax: +49 (0) 27 61 / 837 031

E-Mail: info@brune-machinery.de

**BRUNE**  
MACHINERY

[www.brune-machinery.de](http://www.brune-machinery.de)





**PSC-3500 Serie - Förderband-Sortiermaschine**  
**Séries PSC-3500 \_ Machine de tri avec convoyeur**



**LS-1000**



**LS-600**

**Ausstattungsmerkmale:**

- Geneigtes Förderbanddesign für zylindrische Teile, wie z.B. Stäbe oder Stiftschrauben.
- Abhängig von Teillelänge und Prüfkriterien können bis zu 4 Kameras montiert werden.
- Abhängig von der Präzessionserwartung, auch mit 1,3 Mega-Pixel-Kamera erhältlich.
- Automatische Erkennung der Teilelage. Kein Einstellen des Zuführsystems nötig, was die Zuführgeschwindigkeit erhöht.
- Besonders benutzerfreundliche Bedieneroberfläche für die meist benötigten Funktionen.

**Caractéristiques:**

- Design incliné du convoyeur pour pièces cylindriques comme les barres ou les goujons.
- Selon la longueur et les critères de contrôle des pièces triées, installation possible de 1 à 4 caméras.
- Selon la précision exigée, caméra disponible avec une résolution de 1,3 mégapixels.
- Identification automatique de l'état des pièces. Pas besoin d'ajustement du système de guidage, ce qui augmente la vitesse d'alimentation.
- Interface opérateur particulièrement convivial pour la plupart des fonctions requises.



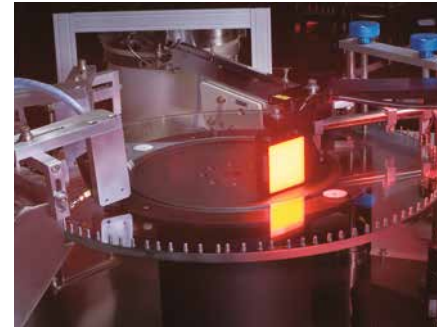


CCM

# PSG-1500 | Glasteller-Sortiermaschine Machine de tri avec plateau en verre

Professioneller Hersteller für hochwertige Sortiermaschinen

## PSG-1500 Serie Glasteller-Sortiermaschine Séries PSG-1500 Machine de tri avec plateau en verre



Detailbild: Innenansicht  
Image détaillée de vue intérieure



### Ausstattungsmerkmale:

- Hochtransparenter Glasteller. Passend für fettfreie Teile welche auf dem Glassteller platziert werden können.
- Oberflächenprüfung, optional mit Kamera von unten.
- Geschwindigkeit: 400-1000 St./Min., teileabhängig
- Beschädigt kein Gewinde von Schrauben

### Caractéristiques:

- Plateau en verre hautement transparent. Adapté pour pièces non grasses pouvant être placées de manière stable sur le plateau en verre.
- Contrôle de surface, avec en option caméra en dessous.
- Vitesse : 400 à 1000 pce/mn, selon les pièces.
- N'endommage pas le filetage des vis.



**BRUNE GmbH**

In der Delle 10  
57462 Olpe  
Germany

Maschinen für Drahtumformung

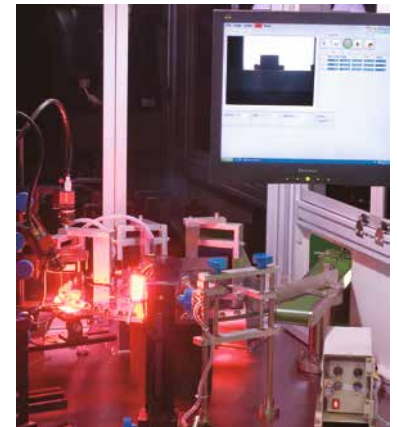
Tel.: +49 (0) 27 61 / 837 378  
Fax: +49 (0) 27 61 / 837 031  
E-Mail: info@brune-machinery.de

**BRUNE**  
MACHINERY

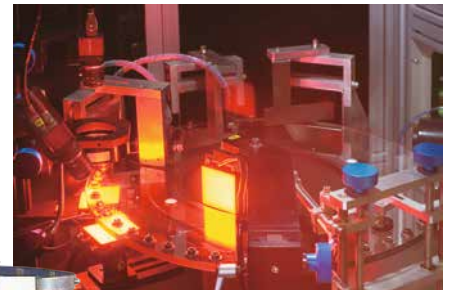
[www.brune-machinery.de](http://www.brune-machinery.de)



**PSG-2500 Serie Glasteller-Sortiermaschine**  
**Série PSG-2500 \_ Machine de tri avec plateau en verre**



Nahaufnahme der internen Teile  
Close-up des pièces internes



**Ausstattungsmerkmale:**

- Optional 2-4 Kameras
- Verfügbarer Sortierbereich von 10-35mm Durchmesser
- Leichtes Umrüsten, leichte Bedienung
- Ober- und Unterseitenprüfung gleichzeitig möglich

**Carastéristiques:**

- 2 à 4 caméras en option
- Gamme de tri disponible de 10 à 35mm de diamètre
- Rééquipement et utilisation faciles
- Contrôle simultané des faces supérieures et inférieures possible





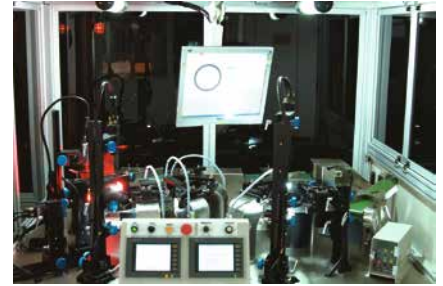
CCM

# PSG-6500 | Dual-Glasteller-Sortiermaschine Machine de tri avec double plateau en verre

Professioneller Hersteller für hochwertige Sortiermaschinen

## PSG-6500 Serie Dual-Glasteller-Sortiermaschine

### Série PSG-6500 \_ Machine de tri avec double plateau en verre



Detailbild: Innenansicht  
Image détaillée de vue intérieure



#### Ausstattungsmerkmale:

- Doppel-Glasteller, Wendesystem ermöglicht beidseitige Prüfung mit hoher Prüfgenauigkeit.
- Sehr empfehlenswert für Produkte, die eine hohe Prüfgenauigkeit auf beiden Seiten benötigen, wie z.B. Muttern, Dichtungen, Öldichtungen und O-Ringe
- Abhängig von den Prüfkriterien können 2 – 6 Kameras montiert werden.
- Die maximale Prüfgeschwindigkeit beträgt bis zu 500 Stück/Minute.

#### Caractéristiques:

- Double plateau en verre, système de retournement permettant un contrôle recto/verso de haute précision.
- Fortement recommandé pour produits exigeant une haute précision recto/verso, comme les écrous, les joints d'étanchéité, les joints étanches à l'huile et les joints toriques.
- Selon les critères de contrôle, installation possible de 2 à 6 caméras.
- La vitesse maximale de tri peut atteindre 500 pce/mn.



**BRUNE GmbH**

In der Delle 10  
57462 Olpe  
Germany

Maschinen für Drahtumformung

Tel.: +49 (0) 27 61 / 837 378  
Fax: +49 (0) 27 61 / 837 031  
E-Mail: info@brune-machinery.de

**BRUNE**  
MACHINERY

[www.brune-machinery.de](http://www.brune-machinery.de)



### PQA-2500 Serie Einzelteilprüfmaschine Série PQA-2500 \_ Machine de contrôle pour prélèvements



Eigenschaft Propriétés	Typ Type	PQA-2500
Anwendungsbereich Domaines d'application		Größe: 90 x 90 x 15 mm maximal Dimensions : 90 x 90 x 15 mm max.
Prüfgenauigkeit Précision de contrôle		±10µm
Wiederholungsgenauigkeit Répétabilité		±5µm
Prüfzeit Temps de contrôle		max. 60 Sekunden / Takt max. 60 secondes/cycle
Netto / Brutto-Gewicht Poids net/brut		400/531 kg
Maschinenabmessung/ L: inkl. Verpackung Dimensions machine/ emballage compris	B: I: H:	1,200/1,410 700/895 1,580/1,850

#### Ausstattungsmerkmale:

- Geeignet für flache Objekte, Sechskantmuttern, Unterlegscheiben, Dichtringe, O-Ringe, usw.
- Einfache Platzierung, keine exakte Ausrichtung erforderlich
- Kann mehrere Objekte gleichzeitig prüfen (Die Abmessungen müssen innerhalb von 100 x 100mm liegen, wie der Glasteller)
- Automatische Prüfung, keine Einrichtungsschritte nötig.
- Integrierter SPC-Bericht für die Herstellung der Prozessqualitätsanalyse.
- Prüfkriterien: Länge, Durchmesser, Schlüsselweite, Eckenmass, Innenbohrungsdurchmesser, Radius, Bogenmass, Winkel, Mittigkeit und Umfang.

#### Carastéristiques:

- Convient pour pièces plates, écrous hexagonaux, rondelles, joints d'étanchéité, joints toriques etc...
- Placement facile, aucun alignement exact requis
- Contrôle simultané de pièces possible (Les dimensions soivent se situer entre 100 x 100mm, comme celles du plateau en verre)
- Contrôle automatique, aucune installation nécessaire.
- Rapport SPC intégré pour l'analyse de qualité des processus de fabrication.
- Critères de contrôle : longueur, diamètre, surpan, mesure angulaire, diamètre de perçage, rayon, mesure de l'arc, angle, centricité et circonférence.





CCM

# PQB-1500

# Einzelteilprüfmaschine Machine de contrôle pour prélèvements

Professioneller Hersteller für hochwertige Sortiermaschinen

## PQB-1500 Serie Einzelteilprüfmaschine

## Séries PQB-1500 Machine de contrôle pour prélèvements



Detailbild: Innenansicht  
Image détaillée de vue intérieure

Typ Type		PQB-1500
Eigenschaft Propriétés		
Anwendungsbereich Domaines d'application		Kopfhöhe Hauteur de tête : 3~12mm Kopfdurchmesser Diamètre de tête : 5~24mm (Unterkopf) Länge Longueur (sous tête): 10~135mm Drahtdurchmesser Diamètre du fil : 3~16mm
Prüfgenauigkeit Précision de contrôle		±10µm
Wiederholgenauigkeit Répétabilité		±10µm
Prüfzeit Temps de contrôle		15-150 Sekunden/Stück 15-150 secondes/pc
Netto / Brutto-Gewicht Poids net/brut		450/620 kg
Maschinenabmessung/ L: inkl. Verpackung Dimensions machine/ emballage compris	B: I: H:	1,550/1,740 750/950 1,680/2,060

\* Abhängig von den Prüfkriterien und der Teillelänge

\* Selon pièces à contrôler et longueur des pièces

### Ausstattungsmerkmale:

- Geeignet für hängend zuführbare Formteile, Sechskantschrauben, Nieten usw.
- 10 Stück pro Prüfung für mehr Schnelligkeit und Effizienz
- Weiterentwickeltes telezentrisches Objektiv und parallele Hintergrundbeleuchtung verhindern optische Fehler.
- Automatische Prüfung, keine Einrichtungsschritte nötig.
- Z-Achse gilt als optischer Massstab für hochpräzise Positionierung.
- Integrierter SPC-Bericht für die Herstellung der Prozessqualitätsanalyse.
- Prüfkriterien: Kopfdurchmesser, Kopfhöhe, Kopfneigung, Kopfabweichung, Scheibendurchmesser, Scheibenhöhe, Radius, Gewindeaussendurchmesser, Gewindeinnendurchmesser, Gewindespitzenabstand, Gewindetalabstand, Gewindesteigungswinkel, Effektiver Durchmesser, Schaftdurchmesser, Schaftlänge, Gesamtlänge, Spitzenwinkel, Spitzenlänge, HL-Gewindedurchmesser

### Caractéristiques:

- Adapté pour pièces amenées en suspension, vis hexagonales, rivets, etc...
- 10 pièces par contrôle pour plus de rapidité et d'efficacité
- Objectif télécentrique avancé avec rétro-éclairage parallèle pour prévenir les erreurs optiques.
- Contrôle automatique, aucune installation nécessaire.
- L'axe Z est l'échelle optique de haute précision de positionnement.
- Rapport SPC intégré pour l'analyse de qualité des processus de fabrication.
- Critères de contrôle: Diamètre de tête, Hauteur de tête, Inclinaison de tête, Déviation de tête, Diamètre de disque, Hauteur de disque, Rayon, Diamètre de filetage extérieur, Diamètre de filetage intérieur, Distance entre pointes de filetage, Distance du filetage, Angle du pas de filetage, Diamètre effectif, Diamètre de tige, Longueur de tige, Longueur totale, Angle de pointe, Longueur de pointe, Diamètre de filetage haut et bas



**BRUNE GmbH**

In der Delle 10  
57462 Olpe  
Germany

Maschinen für Drahtumformung

Tel.: +49 (0) 27 61 / 837 378

Fax: +49 (0) 27 61 / 837 031

E-Mail: info@brune-machinery.de



[www.brune-machinery.de](http://www.brune-machinery.de)

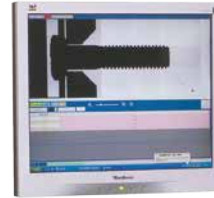


## PQC-1500 Serie Einzelteilprüfmaschine

### Série PQC-1500 \_ Machine de tri pour prélèvements



Detailbild: Innenansicht  
Image détaillée de vue intérieure



Eigenschaft Propriétés	Typ Type	PQC-1500
Anwendungsbereich Domaine d'utilisation		Kopfhöhe Hauteur de tête : 3~12mm Kopfdurchmesser Diamètre de tête : 5~24mm (Unterkopf) Länge Longueur (sous tête) : 10~135mm Drahtdurchmesser Diamètre de fil : 3~18 mm
Prüfgenauigkeit Précision de contrôle		±10µm
Wiederholgenauigkeit Répétabilité		±5µm
Prüfzeit Temps de contrôle		30-300 Sekunden/Stück 30-300 secondes/pce
Netto / Brutto-Gewicht Poids net/brut		300/419 kg
Maschinenabmessung/ inkl. Verpackung Dimensions machine/ emballage compris	L: B: I: H:	1,000/1,200 720/920 1,730/2,060

\* Abhängig von den Prüfkriterien und der Teilleänge  
\* Selon pièces à contrôler et longueur des pièces

Patentierter Maschine. Nachbau strafbar.  
Machine brevetée. Reproduction interdite.

#### Ausstattungsmerkmale:

- Geeignet für Schrauben und schraubenähnliche Formteile.
- Schnelle Prüfung mit 360°-Drehung.
- Fehlerprüfung mittige Positionierung.
- Weiterentwickeltes telezentrisches Objektiv mit paralleler Hintergrundbeleuchtung verhindern optische Fehler.
- Automatische Prüfung, keine Einrichtungsschritte nötig.
- Z-Achse gilt als optischer Massstab für hochpräzise Positionierung.
- Integrierter SPC-Bericht für die Herstellung der Prozessqualitätsanalyse.
- Prüfkriterien: Schlüsselweite, Eckenmass, Kopfdurchmesser, Kopfhöhe, Kopfeigung, Kopfabweichung, Scheibendurchmesser, Scheibenhöhe, Radius, Gewindeaussendurchmesser, Gewindeinnendurchmesser, Gewindespitzenabstand, Dreiecksgewinde (C Wert), Gewindetalabstand, Gewindesteigungswinkel, effektiver Durchmesser, Schaftdurchmesser, Schaftlänge, Gesamtlänge, Effektive Gewindelänge, Mehrfachlänge des Gewindes, Spitzenwinkel, Spitzendurchmesser, Spitzenlänge, Spitzendurchmesser, HL-Gewindedurchmesser.

#### Caractéristiques:

- Adapté pour vis et pièces filetées.
- Contrôle rapide avec rotation 360°.
- Erreur de vérification de positionnement central.
- Objectif télécentrique avancé avec rétro-éclairage parallèle pour prévenir les erreurs optiques.
- Contrôle automatique, aucune installation nécessaire.
- L'axe Z est l'échelle optique de haute précision de positionnement.
- Rapport SPC intégré pour l'analyse de qualité des processus de fabrication.
- Critères de tri: Surpan, Mesure angulaire, Diamètre de tête, Hauteur de tête, Inclinaison de tête, Déviation de tête, Diamètre de disque, Hauteur de disque, Rayon, Diamètre de filetage extérieur, Diamètre de filetage intérieur, Distance entre pointes de filetage, Filetage triangle (valeur C), Distance du filetage, Angle du pas de filetage, Diamètre effectif, Diamètre de tige, Longueur de tige, Longueur totale, Longueur effective du filetage, Multiples longueurs de filetage, Angle de pointe, Diamètre de la pointe, Longueur de pointe, Diamètre de la pointe, Diamètre de filetage haut et bas.



BRUNE GmbH

In der Delle 10  
57462 Olpe  
Germany

Maschinen für Drahtumformung

Tel.: +49 (0) 27 61 / 837 378

Fax: +49 (0) 27 61 / 837 031

E-Mail: info@brune-machinery.de



www.brune-machinery.de



CCM

# Optionales Zubehör für Sortiermaschinen Accessoires en option pour machines de tri

Professioneller Hersteller für hochwertige Sortiermaschinen

**HS-900 Aufzug mit Schwingrinne**  
**HS-900** Convoyeur vibrant avec élévateur



**DS-600 Verpackungssystem**  
**DS-600** Système d'emballage



**HS-1000 Automatischer Steilförderer**  
**HS-1000** Convoyeur vertical automatique



**HS-800 Schwingrinne**  
**HS-800** Convoyeur vibrant



**HS-300 Bunker**  
**HS-300** Trémie



## Technische Daten Données techniques

Typ TYPE	DS-600	HS-300	*HS-501	HS-800	HS-900	HS-1000
Eigenschaft Propriétés						
Maschinengröße Dimensions machine	L (L):1,420 mm B (I):960 mm H (H):360 mm	L (L):500mm B (I):350mm H (H):660mm	L (L):2,750mm B (I):1,450mm H (H):1,470mm	L (L):1,700 mm B (I):1,600 mm H (H):2700 mm	L (L):2,300 mm B (I):1,600 mm H (H):3,500 mm	L (L):1,700 mm B (I):850 mm H (H):1,900 mm
Netto/Brutto Gewicht Poids net/brut	88/173 kg	25/64 kg	396 kg	278/422 kg	729/1131 kg	285/393 kg
Rüttelmotor Moteur vibrant				1/3 HP	1/3 HP	
Motor Moteur	Förderband (convoyeur 90Wx2)				Aufzug (élévateur) 1HP, 750W	1/2 HP
Abmasse inkl. Verpackung Dimensions emballage inclus	L (L):1,600 mm B (I):1,200 mm H (H):700 mm	L (L):680mm B (I):530mm H (H):940mm		L (L):1820 mm B (I):1820 mm	L (L):4120 mm B (I):2240 mm	L (L):1600 mm B (I):1550 mm

\*Spezifikation kann angepasst werden. \*Les données techniques peuvent être personnalisées.



**BRUNE GmbH**

In der Delle 10  
57462 Olpe  
Germany

Maschinen für Drahtumformung

Tel.: +49 (0) 27 61 / 837 378

Fax: +49 (0) 27 61 / 837 031

E-Mail: info@brune-machinery.de

**BRUNE**  
MACHINERY

[www.brune-machinery.de](http://www.brune-machinery.de)

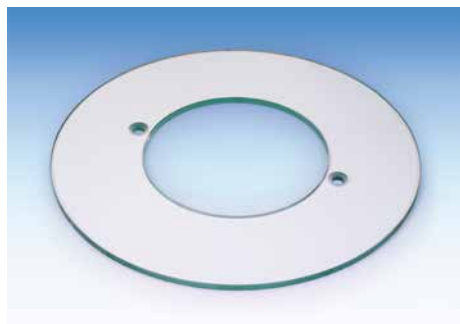




LS-200 Prüfsteller 3mm dick  
LS-200 Disque de contrôle 3mm thick



LS-285 Prüfsteller 7mm dick  
LS-285 Disque de contrôle 7mm thick



LS-1505 Glasteller  
LS-1505 Plateau en verre



LS-1506 Förderbandriemen  
LS-1506 Courroie de convoyeur



LS-1501 Riss-Sortiersystem (patentiert)  
LS-1501 Miroir conique (breveté)



LS-1502 Prüfspiegel (patentiert)  
LS-1502 miroir d'inspection (breveté)



LS-100-C25 Wirbelstromspule  
LS-100-C25 Bobine pour courant de Foucault



LS-1504 Absaugung  
LS-1504 Système d'aspiration





# Technische Daten Données techniques

Professioneller Hersteller für hochwertige Sortiermaschinen

## Technische Daten Données techniques:

Eigenschaft Propriétés	Typ Type	PS-1500	PSL-1500	PSD-1500	PSE-1500	PSC-2500	PSC-3500	PSG-1500	PSG-2500	PSG-6500					
Drahtdurchmesser Diamètre de fil en mm		Ø3.0~Ø8.0	Ø5~Ø10 or Ø8.0~Ø16.0	Ø8.0~Ø16.0	Ø3.0~Ø16.0			Ø1.2~Ø3.0							
Kopfbreite Largeur de tête en mm		5~15	10~25	10~35	*5~25	10~35	5~20	2.5~8	10~35	10~55					
Kopfhöhe Hauteur de tête en mm		2~10	2~25	5~30	3~25	2~25		0.5~7	2~25	2~25					
Länge unter Kopf Longueur sous tête mm		5~80	15~115 or 15~150	max 250	15~115		5~45	1.5~12							
Optimale Sortierung Precision Précision de tri en mm		±0.03	±0.03	±0.03	±2HRC	±0.03	±0.03	±0.03	±0.03	±0.03					
Sortiertoleranz Sortierungsgenauigkeit Vitesse de tri pce/mm	PPM Max. max	100~600	100~400	60~100	100~300	100~450	100~400	100~900	100~900	100~350					
Luftdruck Pression de l'air en kg/cm <sup>2</sup>		5													
Computer Ordinateur		Industrial Computer Ordinateur industriel													
Digital Kamera Caméra numérique		BASLER	BASLER	BASLER		BASLER	BASLER	BASLER	BASLER	BASLER					
Netto/Bruttogewicht Poids net/brut en kg		721/1,036	950/1,324	1,800/2,290	1,060/1,507	725/1,023	600/829	785/1,046	824/1,085	1,100/1,492					
Maschine nabmessung	L:	2,000	2,200	3,000	2,300	1,900	1,980	1,900	1,400	2,500					
Dimensions de la machine	B(I):	2,000	2,200	2,600	1,900	1,450	1,060	1,600	1,850	1,850					
	H:	2,100	2,100	2,300	2,140	2,000	2,000	1,150	2,130	2,130					
Masse nach Verpackung (Host/Schwingteller + Computer Base)	L:	1,480	1,580	1,650	1,800	2,420	1,450*	1,800	1,860	2,200	2,200	2,200	2,240	2,020	2,080
Dimensions emballage compris (ordinateur hôte /disque oscillant+ base de l'ordinateur)	B(I):	1,270	1,030	1,580	1,100	1,850	1,450	1,350	1,350	1,800	1,260	1,590	1,560	1,470	1,020
	H:	2,120	1,970	2,120	1,970	2,240	1,400	2,240	2,240	2,240	2,240	2,240	2,240	2,210	1,670

CCM behält sich die Rechte für die Änderung der Spezifikation ohne vorherige Ankündigung vor.

\*Kein Schwingförderer.  
\*PSE die breiteste Stelle.

Anmerkung: Zur Nutzung der PSG Sortiermaschine bitte folgende Einschränkungen beachten:

1. Das Sortierteil muss auf dem Gesteller stehen können.
2. Das beste Verhältnis Sortierteil Kopfbreite zu Länge unter Kopf = 2:1.
3. Die beste Sortiergenauigkeit liegt bei etwa ±0.01mm, abhängig von den tatsächlichen Ausmassen des Sortierteiles.

Sous réserve de modifications des données techniques par CCM sans avertissement préalable.

\*Pas de convoyeur oscillant.  
\*PSE, la plus large.

Remarques : Lors de l'utilisation de la machine de tri PSG, veuillez respecter les conditions suivantes:

1. Les pièces à trier doivent pouvoir être posées sur le plateau en verre.
2. Le meilleur rapport de tri de largeur de tête/longueur sous tête = 2,1
3. La meilleure précision de tri est de ±0.01mm, selon dimensions réelles des pièces triées.



BRUNE GmbH

In der Delle 10  
57462 Olpe  
Germany

Maschinen für Drahtumformung

Tel.: +49 (0) 27 61 / 837 378  
Fax: +49 (0) 27 61 / 837 031  
E-Mail: info@brune-machinery.de



www.brune-machinery.de



## Sortieren von Nachrichten: Trier des nouvelles:

○ : Standard funktion    ○ : Fonction standard  
✓ : Optionale funktion    ✓ : Fonction en option

Eigenschaft Propriétés	Typ Type	PSG-1500	PS-1500	PSL-1500	PSD-1500
Kopfhöhe & -durchmesser Hauteur & diamètre de tête		○	○	○	○
Kopfform Forme de la tête		/	○	○	○
Innenangriffstiefe Profondeur d'empreinte		○	○	○	○
Gewinde unter Kopf Filetage sous tête		○	○	○	○
Gewindeinnendurchmesser Diamètre de filetage intérieur		○	○	○	○
Gewindeaussendurchmesser Diamètre de filetage extérieur		○	○	○	○
Gewindesteigung Pas de filetage		○	○	○	○
Gewindebeschädigung Endommagement du filetage		○	○	○	○
Schraubenlänge Longueur de vis		○	○	○	○
Spitze Pointe		○	○	○	○
Beschichtung Revêtement		○	○	○	○
Schraubendurchbiegung (Mehrfachbilder) Déformation de la vis (images multiples)		/	/	○	○
Eindringtiefe Profondeur d'empreinte		○	○	○	○
Kopfriss Fissures de tête		○	○	○	○
Kopfmarkierung Marques de tête		○	○	○	○
Kopfrundheit Circularité de tête		○	○	○	○
Kopfrissprüfung Contrôle des fissures de tête		/	✓	✓	✓
Schaftende unterseitig Côté inférieur de l'extrémité		○	✓	✓	✓
Risse am Rand einer Flanschnutter Fissures sur bordure d'écrous de bride		/	/	✓	✓
Flanschnutter-Gewinde vorhanden: Ja/Nein Présence de filetage sur écrou de bride : oui / non		○	/	✓	✓

Eigenschaft Propriétés	Typ Type	PSC-2500	PSG-2500
Diverse Höhen Différentes hauteurs		○	○
Diverse Durchmesser Différents diamètres		○	○
Schlüsselweite Surpan		○	○
Eckenmass Mesure angulaire		○	○
Innendurchmesser Diamètre intérieur		○	○
Aussendurchmesser Diamètre extérieur		○	○
Gewinde: Ja / Nein Filetage : oui / non		○	○
Oberflächenfehler Défauts de surface		○	○
Bohrspäne Copeaux de forage		○	○
Mittigkeit Concentricité		○	○
Schweißpunkt-qualität Qualité des points de soudure		○	○
Kopfriss Fissures de tête		○	○
Fase Chanfrein		○	○
Pressmarke: Ja/Nein Marques de presses : oui / non		✓	✓
Schweißpunkthöhe Hauteur des points de soudure		✓	✓
360°Innengewinde- beschädigung Endommagement du filetage intérieur à 360°		✓	✓
360°Innengewinde- verformung Déformation du filetage intérieur à 360°		✓	✓

Eigenschaft Propriétés	Typ Type	PSE-1500
Härte Dureté		○
Material Materiau		○





CCM

Brevets & certificats

Patente & Zertifizierungen

Professioneller Hersteller für hochwertige Sortiermaschinen

Vertretungen: Deutschland, Japan, Korea, USA, Brasilien ...  
Représentants: Allemagne, Japon, Corée, Etats-Unis, Brésil...  
Vertreter gesucht !!! On recherche des représentants!!!

Vertretungen (gelber Stern) / Verkaufsstellen (Roter Punkt)  
Représentants (étoile jaune)/bureaux de vente (point rouge)



BRUNE GmbH

In der Delle 10  
57462 Olpe  
Germany

Maschinen für Drahtumformung

Tel.: +49 (0) 27 61 / 837 378  
Fax: +49 (0) 27 61 / 837 031  
E-Mail: info@brune-machinery.de



www.brune-machinery.de

# Verkaufsstellen & Vertretungen weltweit Global Sales Spots & Agents

Professioneller Hersteller für hochwertige Sortiermaschinen



CCM



Top Forschungs- und Entwicklungsteam

Zuverlässige Qualitätskontrolle

Zuverlässige Nachbetreuung

Excellente équipe de recherche et développement

Contrôle qualité fiable

Service après vente fiable

**Ihr erstklassiger Geschäftspartner CCM!**  
**Votre partenaire d'affaires haut de gamme CCM !**



**BRUNE GmbH**

In der Delle 10  
57462 Olpe  
Germany

Maschinen für Drahtumformung

Tel.: +49 (0) 27 61 / 837 378

Fax: +49 (0) 27 61 / 837 031

E-Mail: [info@brune-machinery.de](mailto:info@brune-machinery.de)

**BRUNE**  
MACHINERY

[www.brune-machinery.de](http://www.brune-machinery.de)



Das hohe Qualitätsniveau jeder Generation der Sortiermaschinen stellen wir für Sie unter anderem durch ständiges Testen in unserer Lohnsortierabteilung sicher. Unser Hauptziel ist stets, für unsere Maschinen Bestwerte in Bezug auf die Stabilität, Haltbarkeit und Funktionalität zu erreichen.

Pour chaque génération de machines de tri, nous atteignons une très haute qualité, notamment au moyen de tests constants de notre département d'inspection du service du tri. Notre principal objectif est de rendre nos machines toujours plus performantes en terme de stabilité, de durabilité et de fonctionnalité.

**CHING CHAN OPTICAL TECHNOLOGY CO., LTD.**  
Taiwan



**BRUNE GmbH**

In der Delle 10  
57462 Olpe  
Germany

Maschinen für Drahtumformung

Tel.: +49 (0) 27 61 / 837 378  
Fax: +49 (0) 27 61 / 837 031  
E-Mail: [info@brune-machinery.de](mailto:info@brune-machinery.de)



[www.brune-machinery.de](http://www.brune-machinery.de)



## Business Principle

- Firmenphilosophie
- Niemals Kompromisse bei der Qualitaet machen
- Anforderungen des Kunden verstehen
- Erwartungen des Kunden erfuellen
- Verstehen und umsetzen was der Kunde benoetigt



Teamwork of CCM Taiwan

## CHING CHAN



CCM Headquarters in Taiwan



**BRUNE GmbH**

In der Delle 10  
57462 Olpe  
Germany

Maschinen für Drahtumformung

Tel.: +49 (0) 27 61 / 837 378  
Fax: +49 (0) 27 61 / 837 031  
E-Mail: info@brune-machinery.de



[www.brune-machinery.de](http://www.brune-machinery.de)



**BRUNE GmbH**

In der Delle 10  
57462 Olpe  
Germany

Maschinen für Drahtumformung

Tel.: +49 (0) 2761 / 837 378  
Fax: +49 (0) 2761 / 837 031  
E-Mail: [info@brune-machinery.de](mailto:info@brune-machinery.de)